

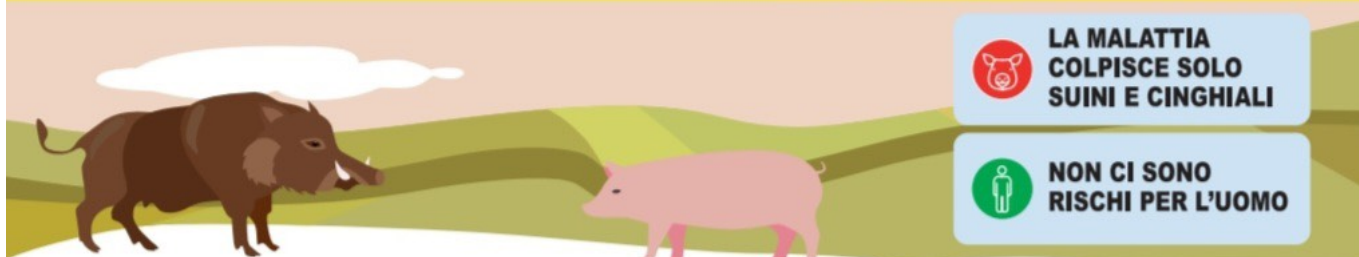
# Zona di Restrizione II



## PESTE SUINA AFRICANA

REG UE 2023/594 s.m.i. - OM n. 2 20/04/2023 s.m.i.

### ZONA INFETTA



LA MALATTIA  
COLPISCE SOLO  
SUINI E CINGHIALI



NON CI SONO  
RISCHI PER L'UOMO



### COSA FARE SE TROVI UNA CARCASSA DI CINGHIALE



Raccogli le **coordinate geografiche**



Scatta una **fotografia**



Contatta il **Servizio Veterinario dell'AUSL**  
al numero **051 6092124**



### COSA NON FARE



Toccare e avvicinarsi alla **carcassa**



**Abbandonare nell'ambiente** rifiuti  
o **scarti alimentari**



**Dare cibo** ai cinghiali



**Rispetta le regole** relative all'accesso alla zona di restrizione II ed alle attività consentite scaricabili tramite QR code oppure dalla pagina dedicata alla peste suina africana del sito Alimenti & Salute della Regione Emilia-Romagna.



Non uscire dal tracciato dei sentieri



Non campeggiare



Subito dopo le attività all'aperto in zona di restrizione cambia le calzature e disinfettale, pulisci e disinfettata le ruote dei mezzi di trasporto



Tieni il cane al guinzaglio



Parcheggia nelle apposite aree o lungo le strade



Osserva le regole per la caccia previste per questa zona di restrizione

**È NECESSARIA LA COLLABORAZIONE DI TUTTI PER CONTENERE LA DIFFUSIONE DEL VIRUS**

